

UNIWERSALNA WIĄZKA ELEKTRYCZNA

Wiązka elektryczna: w celu podłączenia gniazda elektrycznego zaczepru kulowego z układem elektrycznym samochodu.

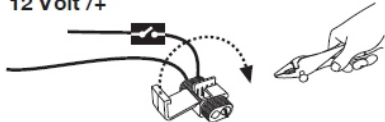
MONTAŻ:

- Przygotować okablowanie prawego i lewego tylnego oświetlenia w przedziale bagażowym.
- Sprawdź przewody za pomocą próbówki i podłącz się te do instalacji elektrycznej zgodnie z diagramem.

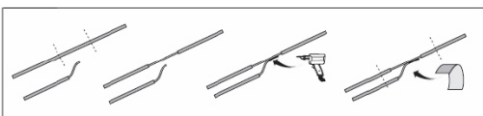
UWAGA!

Przewody nie powinny być przecięte, a izolacja nie może być usunięta. Przewód wiązki elektrycznej powinien być umieszczony w otworze szybko-złącza, a przewód instalacji elektrycznej samochodu w oznaczonej szczelinie szybko-złącza. W celu zaciśnięcia metalowej płytki oraz zamknięcia pokrywy szybko-złącza użyj szczypiec.

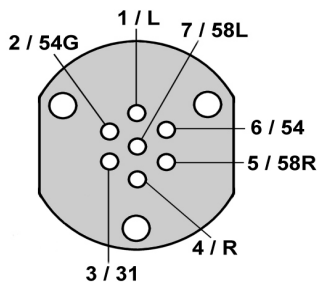
12 Volt +/-



W punktach wpinania się w obwody świateł wiązki elektrycznej pojazdu zamiast zacisków przecinających izolację przewodów dopuszcza się stosowanie połączeń lutowanych (stałych) jak pokazano poniżej:



Kolor	Oznaczenie zacisku	SWIATLA TYLNE-LEWE
Czarny	58L (7)	Światła pozycyjne
Żółty	L (1)	Kierunkowskaz
Czerwony	54 (6)	Światła hamowania
Niebieski	54G (2)	Światła przeciwmgłowe
		SWIATLA TYLNE-PRAWA
Brazowy	58R (5)	Światła pozycyjne
Zielony	R (4)	Kierunkowskaz
Biały	31 (3)	Masa pojazdu



UNIVERSAL WIRING KIT

Wiring kit: For the connection of the tow bar connector box to the wiring of the vehicle.

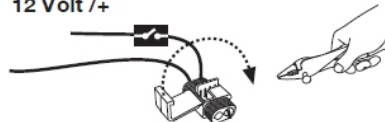
ASSEMBLY:

- Clear the wiring to the left-hand and the right-hand rear lights in the luggage compartment.
- Find the wires having various functions with a test light and connect these to the wiring according to the diagram.

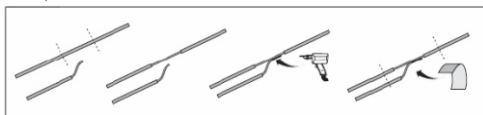
CAUTION!

The wires should not be cut and the insulation must not be removed. Place the wire in the continuous slot of the rapid-connector and the wire of the wiring set in the enclosed slot. Use pliers to cut the metal plate and close the lid..

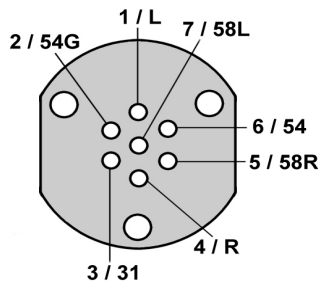
12 Volt +/-



In the connecting points of vehicle electrical kit to the light network, instead of wire insulation damaging connectors it is allowed to use solder connections (fixed) as shown below.



Color	Clamp designation	L.H wire
Black	58L (7)	L.H tail light
Yellow	L (1)	L.H indicator
Red	54 (6)	Brake lights
Blue	54G (2)	Fog lamp vehicle
		R.H wire
Brown	58R (5)	R.H tail light
Green	R (4)	R.H. indicator
White	31 (3)	Earth



Universales elektrisches Bündel

Elektrisches Bündel: Zwecks der Anschließung der Steckdose der Anhängerkupplung an die elektrische Schaltung des Wagens.

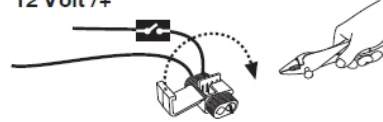
Montage:

- Die Verkabelung des rechten und des linken Beleuchtung im Kofferraum zuordnen.
- Die Leitungen mit dem Leitungsprüfer prüfen und sie an die Elektrik Installation nach Diagramm anschließen.

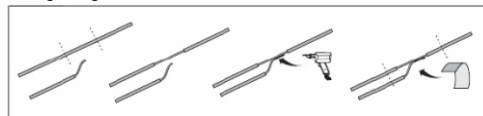
Achtung!

Die Leitungen sollten nicht durchgeschnitten werden und die Isolation kann nicht entfernt werden. Die Leitung des Bündels soll in der Öffnung von dem Leitungsverbinder und die Elektrik Installationsleitung des Wagens in der markierten Spalte des Leitungsverbinders platziert werden. Um die Metallplatte zusammenzudrücken und um den Deckel von Leitungsverbinder zuzumachen, bitte die Zange verwenden.

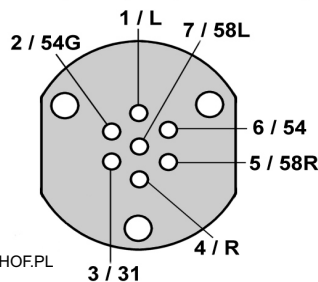
12 Volt +/-



In den Punkten, wo der Kabelbaum in den Schaltkreis hineingesteckt wird, wird es zugelassen anstatt Klemmen, die die Isolation durchschneiden, gelötete feste Verbindungen wie unten gezeigt zu verwenden:



Farbe	Klemme Bezeichnung	Linke Heckleuchte
schwarz	58L (7)	Standlichter
gelb	L (1)	Blinker
rot	54 (6)	Bremslichter
blau	54G (2)	Nebelscheinwerfer
		rechte Heckleuchte
braun	58R (5)	Standlichter
grün	R (4)	Blinker
Weiß	31 (3)	Eigengewicht



Универсальная электропроводка

Универсальная электропроводка: для подключения штепсельной розетки фаркопа к электросистеме автомобиля.

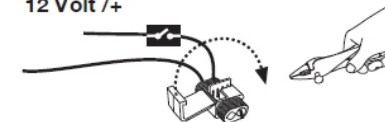
Монтаж:

- Соотнести провода правого и левого заднего освещения в багажнике.
- Проверить провода с помощью пробирки и подключить к электросистеме автомобиля соответственно приложенному шаблону.

Внимание!

Не перерезать электропроводов и не удалять изоляции. Провод электропроводки должен находиться во входе быстросоединяемой муфты, а провод электросистемы автомобиля в обозначенном отверстии быстросоединяемой муфты. При затяжке металлической плиты и закрытию крышки быстросоединяемой муфты следует использовать плоскогубцы.

12 Volt +/-



В пунктах подключения электрической связки автомобиля в цепи освещения вместо зажимов, которые прерывают изоляцию проводов, допускается применять паяные (устойчивые) соединения как показано ниже:



Цвет	Обозначение клеммы	Левый-задний свет
Черный	58L (7)	Позиционное освещение
Желтый	L (1)	Указатель поворота
Красный	54 (6)	Лампочка СТОП
Синий	54G (2)	Противотуманный свет
		Правый-задний свет
Коричневый	58R (5)	Позиционное освещение
Зеленый	R (4)	Указатель поворота
Белый	31 (3)	Масса автомобиля

