

## Montage und Gebrauchsanleitung für die Anhängerkupplung für den Chevrolet Epica (4-Türer) (2006 - 2009)

### Katalognummer C-277

#### Montage

Die Anhängerkupplung **C-277** besteht aus folgenden Teilen:

1. Gestell	- 1 Stück
2. Kupplungskugel (ACS-2032/TERWA 30547)	- 1 Stück
3. Kupplungskugelsteckdose	- 1 Stück
4. Steckdosenhalterung	- 1 Stück
5. Rechte Stütze	- 1 Stück
6. Griff	- 2 Stück
7. Winkeleisen	- 1 Stück
8. Distanzhülse $\varnothing 17,3/\varnothing 12,5 \times 82$	- 2 Stück
9. Schraube M10x1,25x30 (PN/M-82105)	- 4 Stück
10. Schraube M10x120 (PN/M-82101)	- 2 Stück
11. Schraube M12x25 (PN/M-82105)	- 3 Stück
12. Schraube M12x30 (PN/M-82105)	- 1 Stück
13. Schraube M12x40 (PN/M-82105)	- 3 Stück
14. Federring $\varnothing 10,2$	- 6 Stück
15. Federring $\varnothing 12,2$	- 7 Stück
16. Runde Unterlegscheibe $\varnothing 10,5$	- 8 Stück
17. Runde Unterlegscheibe $\varnothing 13,0$	- 8 Stück
18. Mutter M10	- 2 Stück
19. Mutter M12	- 3 Stück

Um die Anhängerkupplung C-277 richtig zu montieren ist folgende Beschreibung einzuhalten:

1. Die Montage der Anhängerkupplung erfordert keine Demontage, sondern erfordert einen Anschnitt der hinteren Stoßstange (den Anschnitt nur bei Modellen 2008 ).
2. Den Kofferraumboden ausleeren, den Endauspufftopf demontieren und den Kohlefilter von der Aufhängung entfernen.
3. Den Abschleppgriff von der rechten Seite demontieren (er wird nicht wieder benutzt).

4. Den letzten Griff der Auspufftopfaufhängung von der linken Seite demontieren (er wird nicht wieder benutzt).
5. Die rechte Stütze (5) an die Unterseite des rechten Längsträgers anlegen und in den Punkten A, B mit den Schrauben M10x1,25x30 (9), den Federringen Ø10,2 (14) und den runden Unterlegscheiben Ø10,5 (16) festschrauben.
6. Das Gestell (1) an die Unterseite des linken Längsträgers anlegen und in den Punkten C, D mit den Schrauben M10x1,25x30 (9), den Federringen Ø10,2 (14) und den runden Unterlegscheiben Ø10,5 (16) locker anschrauben sowie an die rechte Stütze (5) mit den Schrauben M12x40 (13), den runden Unterlegscheiben Ø13,0 (17), den Federringen Ø12,2 (15) und den Muttern M12 (19) festschrauben.
7. Das Winkeleisen (7) an die Unterseite des linken Längsträgers und an das Gestell (1) anlegen und mit der Schraube M12x40 (13), den runden Unterlegscheiben Ø13,0 (17), dem Federring Ø12,2 (15) und der Mutter M12 (19) festschrauben.
8. Durch die Öffnungen E, F der Anhängerkupplung in den Längsträgern von der Unterseite des Kofferraumes die Öffnungen Ø11 mm bohren (den Bohrer vertikal führen!). Anschließend diese Öffnungen von der Kofferraumseite auf Ø18 vergrößern (siehe Zchg. 1).
9. In die gebohrten Öffnungen von der Kofferraumseite die Distanzhülsen (8) einlegen, die Griffe (6) anlegen und mit den Schrauben M10x120 (10), den runden Unterlegscheiben Ø10,5 (16), den Federringen Ø10,2 (14) und den Muttern M10 (18) festschrauben.
10. Bei Modellen (2008 ) im mittleren Teil der Stoßstange von unten den Anschnitt (Breite: 85 mm, Tiefe: 15mm) durchführen.
11. Die Kupplungskugelsteckdose (3) an das Gestell (1) zusammen mit der Steckdosenhalterung (4) mit den Schrauben M12x30 (12) – 1 St. und M12x25 (11) – 3 St. zusammen mit den runden Unterlegscheiben Ø13,0 (17) und mit den Federringen Ø12,2 (15) anschrauben.
12. Alle Schrauben festziehen.
13. Die im Punkt 2 genannten Elemente wieder montieren.
14. Den Auspufftopf auf den zum Gestell der Anhängerkupplung angeschweißten Stab aufhängen.
15. Die Kupplungskugel (2) an die Kupplungskugelsteckdose (3) nach Schema montieren.

### Achtung:

An das Gestell (1) darf eine Kupplungskugel (2) von einer anderen Konstruktion als in der vorliegenden Montageanleitung nur unter folgenden Bedingungen montiert werden:

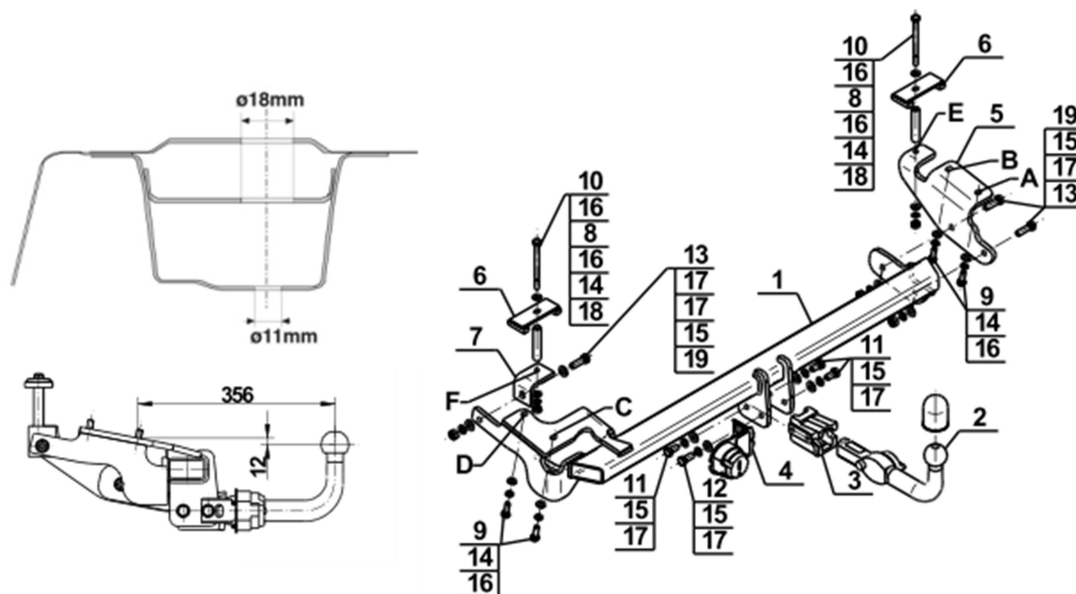
1. Die verwendete Kupplungskugel besitzt ein Typenschild mit Typgenehmigungsnummer.
2. Die Parameter D und S haben einen höheren oder gleichen Wert wie der Wert des Gestells (1).
3. Die Stellung der Kupplungskugelmitte entspricht der Zeichnung.

Die Einhaltung vorliegender Gebrauchsanleitung versichert richtige Montage und Nutzung der Anhängerkupplung C-277.

**Vorsicht:** Schraubenverbindungen nach 1000 Km überprüfen. Die Kupplungskugel immer sauber halten und mit dem Schmierstoff schmieren. Die Kugelschutzkappe benutzen. Bei Beschädigung darf die Anhängerkupplung **C-277** nicht weiter benutzt werden. **Eine Reparatur der beschädigten Anhängerkupplung ist nicht möglich.** Bei Nichtbefolgung der Montageanleitung und unsachgemäßer Nutzung übernimmt der Hersteller **keine Verantwortung** für entstehende Schäden.

### Das Montageschema:

Zchg. 1



### Achtung:

Im Preis der Anhängerkupplung ist kein Elektrosatz enthalten.

**Die Anhängerkupplung muss nicht beim TÜV vorgeführt werden, da diese mit dem Zeichen e20 ausgezeichnet ist, es sei denn, dass aktuelle Vorschriften es anders bestimmen. Diese Montageanleitung dient als ABE und muss mit den Fahrzeugpapieren mitgeführt werden.**