

# STEINHOF Montage und Gebrauchsanleitung für die Anhängerkupplung:



DIN EN ISO 9001  
Zertifikat Nr. 71 100 D 366

**Skoda Felicia Kombi**  
(07/1995 - r.)

**Katalognummer S-286**

## Verwendungsbereich

Die Anhängerkupplung **S-286** für den Fahrzeugtyp **Skoda Felicia Kombi** ist für das Ziehen eines Anhängers bestimmt. Die Anhängerkupplung besitzt das Prüfzeichen **e20**.

## Vorbedingungen für die Montage der Anhängerkupplung

Die Anhängerkupplung **S-286** darf nur an Fahrzeugen montiert und genutzt werden, deren Karosserie in einem einwandfreien technischen Zustand ist. Die Anhängerkupplung darf nur entsprechend der folgenden Anleitungen montiert und genutzt werden.

Alle Schrauben und Muttern entsprechend dem in der folgenden Tabelle angegebenen Drehmoment (Mo) anziehen (das Drehmoment bezieht sich jeweils auf Schrauben der Festigkeitsklasse 8.8):

M8	-	25 (Nm)	M12	-	85 (Nm)
M10	-	50 (Nm)	M16	-	200 (Nm)

## Nutzungsbedingungen

Die Anhängerkupplung **S-286** besitzt ein Typenschild, das die Parameter für eine ordnungsgemäße und sichere Belastung der Kupplung angibt:

Typ: <b>S-286</b>	Die Anhängerkupplung für den <b>Skoda Felicia Kombi</b>
<b>A50-X</b>	Kupplungsklasse
<b>e20 0034-00</b>	Die Homologationsnummer der Anhängerkupplung
<b>D = 6,0 kN</b>	D-Wert
<b>S = 50 kg</b>	Stützlast
<b>R = 1000 kg</b>	Max. Anhängerlast

### Der D-Wert wird nach folgender Formel berechnet:

$$D = g \times \frac{T \times R}{T + R} \text{ kN}$$

**T**- zulässiges Gesamtgewicht des Zugfahrzeugs (oder auch eines Schleppzuges) in Tonnen; einschließlich, falls gegeben, der senkrechten Achslast des Anhängers auf die Zentralachse

**R**- zulässiges Gesamtgewicht eines PKW-Anhängers mit einer in der Senkrechten beweglichen Deichsel oder eines Aufliegers (in Tonnen)

**g**- Erdbeschleunigung (9,81 m/s<sup>2</sup>).

Während der Nutzung sind die einzelnen Kupplungsteile in einem einwandfreien technischen Zustand zu halten und vor Korrosion zu schützen. Während des Schleppvorgangs ist der Anhänger zusätzlich mit einem Seil oder einer Kette von entsprechender Stärke mit dem Zugfahrzeug zu verbinden. Während der Nutzung der Anhängerkupplung sind von Zeit zu Zeit die Verschraubungen zu überprüfen und gegebenenfalls nachzuziehen.

## Montageanleitung:

Die Anhängerkupplung **S-286** für den Fahrzeugtyp **Skoda Felicia Kombi** besteht aus folgenden Teilen:

1. Querträger	- 1 St.	5. Schraube M12x30	- 8 St.
2. Kupplungskugel mit Tragarm	- 1 St.	6. Unterlegscheibe Ø13,0	- 4 St.
3. Steckdosenhalterung	- 1 St.	7. Federring Ø12,2	- 8 St.
4. Flacheisen mit Mutter M12	- 4 St.		

Bei der Montage der Anhängerkupplung **S-286** ist gemäß folgender Anleitung vorzugehen:

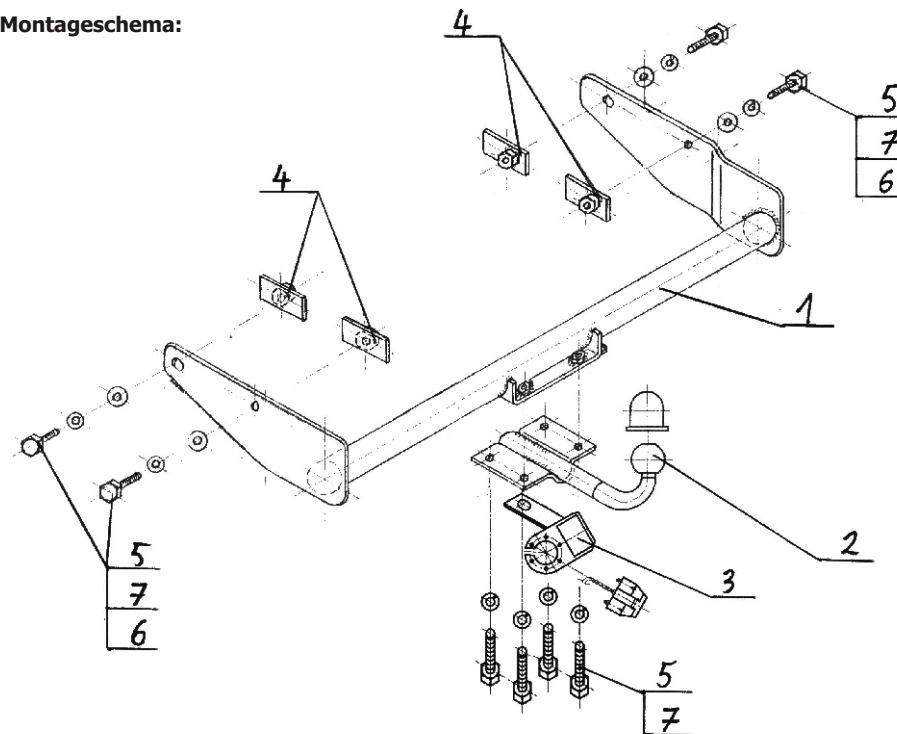
1. Die Montage der Anhängerkupplung erfordert keinen Ausschnitt der hinteren Stoßstange.
2. Die Anhängerkupplung in ihre Einzelteile zerlegen.
3. Den Querträger der Anhängerkupplung (1) an den bereits vorhandenen Löchern in den Außenseiten der Längsträger anschrauben und überprüfen, ob die Abstände zwischen den Löchern in den Längsträgern mit den Abständen zwischen den Löchern im Querträger übereinstimmen.
4. Von unten links durch die vorhandenen ellipsenförmigen Löcher zwei Muttern mit angeschweißten Flacheisen (4) in den linken Längsträger hineinschieben und mit den Schrauben M12x30 (5), den Unterlegscheiben Ø13,0 (6) und den Federringen Ø12,2 (7) anschrauben. Diesen Vorgang am rechten Längsträger wiederholen.
5. An den Querträger der Anhängerkupplung (1) die Kupplungskugel mit Tragarm (2) mit den Schrauben M12x30 (4) und den Federringen Ø12,2 (6) anschrauben; dabei gleichzeitig links der Kupplungskugel die Steckdosenhalterung (3) anschrauben.
6. Alle Schraubverbindungen auf Festigkeit überprüfen.

**Die Befolgung der vorliegenden Bedienungsanleitung garantiert die richtige Montage und Nutzung der Anhängerkupplung S-286 an dem Fahrzeugtyp Skoda Felicia Kombi.**

**Vorsicht:** Bei Beschädigung darf die Anhängerkupplung **S-286** nicht weiter benutzt werden.

**Eine Reparatur der beschädigten Anhängerkupplung ist nicht möglich.** Bei Nichtbefolgung der Montageanleitung und unsachgemäßer Nutzung übernimmt der Hersteller **keine Verantwortung** für entstehende Schäden.

## Montageschema:



**Achtung:** Im Preis der Anhängerkupplung ist kein Elektrosatz enthalten.

**Die Anhängerkupplung muss nicht beim TÜV vorgeführt werden, da diese mit dem Zeichen e20 ausgezeichnet ist. Diese Montageanleitung dient als ABE und muss mit den Fahrzeugpapieren mitgeführt werden.**