

**Montage und Gebrauchsanleitung für die Anhängerkupplung für den
Toyota Verso-S (2010-)
Subaru Trezia (2011-)**

Katalognummer T-213

Die Montage

Die Anhängerkupplung T-213 besteht aus:

1. Gestell	-1 Stück
2. Kugel (ACS-3004)	- 1 Stück
3. Kugelaufnahme (ACS)	- 1 Stück
4. Rechte Stütze	- 1 Stück
5. Linke Stütze	- 1 Stück
6. Steckdosenhalterung	- 1 Stück
7. Schraube M10x1,25x40 (PN/M-82105)	- 6 Stück
8. Schraube M12x25 (PN/M-82105)	- 3 Stück
9. Schraube M12x30 (PN/M-82105)	- 1 Stück
10. Schraube M12x35 (PN/M-82105)	- 4 Stück
11. Federring \varnothing 10,2	- 6 Stück
10. Federring \varnothing 12,2	- 8 Stück
11. Runde Unterlegscheibe \varnothing 10,5	- 6 Stück
12. Runde Unterlegscheibe \varnothing 13,0	- 8 Stück
13. Mutter M12	- 4 Stück

Um die Anhängerkupplung T-213 richtig zu montieren ist folgende Beschreibung einzuhalten:

1. Die Montage der Anhängerkupplung erfordert keine Demontage der hinteren Stoßstange aber erfordert einen Anschnitt.
2. Die hintere Stoßstange von unten lockern, den letzten Auspufftopf vom Haken abhängen und die Thermoschutzhaube demontieren.
3. Einen Ausschnitt eines Teiles der Stoßstange nach der Zeichnung 1 ausführen.
4. Einen Ausschnitt in der Thermoschutzhaube nach der Zeichnung 2 ausführen.
5. Um die Montage zu vereinfachen, von der linken Seite der Längsträger, die Leitung stützenden Griffe von unten abschrauben.
6. Rechte Stütze (4) und linke (5) an die Innenseiten der Längsträger anlegen und in den vom Werk aus vorhandenen Stellen mit den Schrauben M10x1,25x40 (7), mit den Federringen \varnothing 10,2 (11) und mit den runden Unterlegscheiben \varnothing 10,5 (13) verschrauben.

7. Die Leitung stützenden Griffe anschrauben.
8. Zwischen die montierten Stützen (4 und 5) das Gestell (1) schieben und mit den Schrauben M12x35 (10), mit den runden Unterlegscheiben $\varnothing 13,0$ (14) und mit den Federringen $\varnothing 12,2$ (12) mit den Muttern M12 (15) verschrauben.
9. An das Gestell (1) die Kugelaufnahme (3) und Steckdosenhalterung (6) mit den Schrauben M12x30 (9) – 1 Stück und M12x25 (8) – 3 Stück zusammen mit den runden Unterlegscheiben $\varnothing 13,0$ (14) und mit den Federringen $\varnothing 12,2$ (12) verschrauben.
10. Die im Punkt 2 erwähnten Elemente wieder montieren.
11. Die Kugel (2) wie in der Anleitung in die Kugelaufnahme (3) schieben.

Achtung:

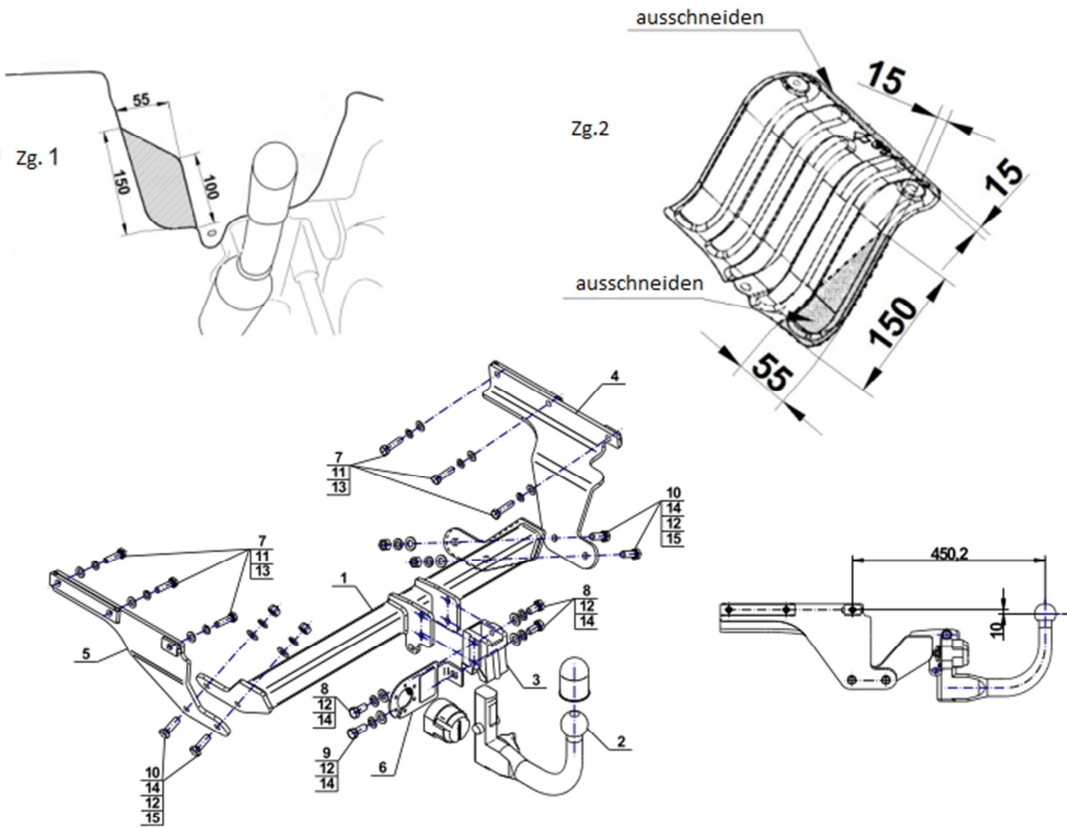
An das Gestell (1) darf eine Kugel (2) von einer anderen Konstruktion als in der vorliegenden Montaganleitung nur unter folgenden Bedingungen montiert werden:

1. Die verwendete Kupplungskugel besitzt ein Typenschild mit Typgenehmigungsnummer.
2. Die Parameter D und S haben einen höheren oder gleichen Wert wie der Wert des Gestells(1).
3. Die Stellung der Kupplungskugelmitte entspricht der Zeichnung.

Die Einhaltung vorliegender Gebrauchsanleitung versichert richtige Montage und Nutzung der Anhängerkupplung T-213.

Nach 1000 km sind die Schraubverbindungen nachzuprüfen. Die Kugel ist sauber einzuhalten und mit Schmierfett einzuschmieren. Eine Kugelschutz ist zu verwenden. Alle mechanischen Beschädigungen der Anhängerkupplung T-212 schließen weitere Nutzung aus. Die beschädigte Anhängerkupplung ist nicht reparierbar. Sollte die Art der Montage nicht eingehalten oder unsachgemäß genutzt werden, haftet der Hersteller für entstandenen Schaden nicht.

Montageschema:



T-213