

Montage und Gebrauchsanleitung für die Anhängerkupplung /Adapter

Katalognummer ZK-2

Montage:

Die Anhängerkupplung ZK-2 besteht aus folgenden Teilen:

- | | |
|---|---------|
| 1. Gestell | - 1 St. |
| 2. Kupplungskugel | - 1 St. |
| 3. Bolzen | - 1 St. |
| 4. Splint | - 1 St. |
| 5. Runde Unterlegscheibe $\varnothing 25,0$ | - 1 St. |
| 6. Mutter M24x2 | - 1 St. |

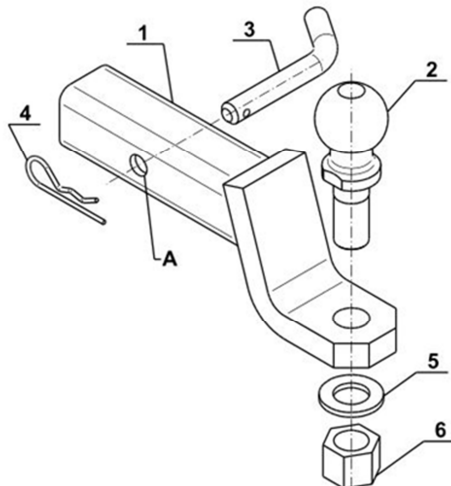
Um die Anhängerkupplung ZK-2 richtig zu montieren ist folgende Beschreibung einzuhalten:

1. Das Gestell (1) an den Querträger des Wagens so einschieben, dass das Loch A des Gestells mit dem Loch am Fahrzeug übereinstimmt.
2. An das Loch A den Bolzen (3) einschieben und mit dem Splint (4) versichern.
3. Die Kupplungskugel (2) mit der runden Unterlegscheibe $\varnothing 25,0$ (6) und mit der Mutter M24x2 (6) anschrauben. (Anzugsdrehmoment 740Nm)

Die Befolgung der vorliegenden Bedienungsanleitung garantiert die richtige Montage und Nutzung der Anhängerkupplung ZK-2.

Vorsicht: Schraubenverbindungen nach 1000 Km überprüfen. Die Kupplungskugel immer sauber halten und mit dem Schmierstoff schmieren. Die Kugelschutzkappe benutzen. Bei Beschädigung darf die Anhängerkupplung ZK-2 nicht weiter benutzt werden. Eine Reparatur der beschädigten Anhängerkupplung ist nicht möglich. Bei Nichtbefolgung der Montageanleitung und unsachgemäßer Nutzung übernimmt der Hersteller keine Verantwortung für entstehende Schäden.

Das Montageschema:



Achtung:

Im Preis der Anhängerkupplung ist kein Elektrosatz enthalten. Die Anhängerkupplung muss nicht beim TÜV vorgeführt werden, da diese mit dem Zeichen e20 ausgezeichnet ist, es sei denn, dass aktuelle Vorschriften es anders bestimmen. Diese Montageanleitung dient als ABE und muss mit den Fahrzeugpapieren mitgeführt werden.